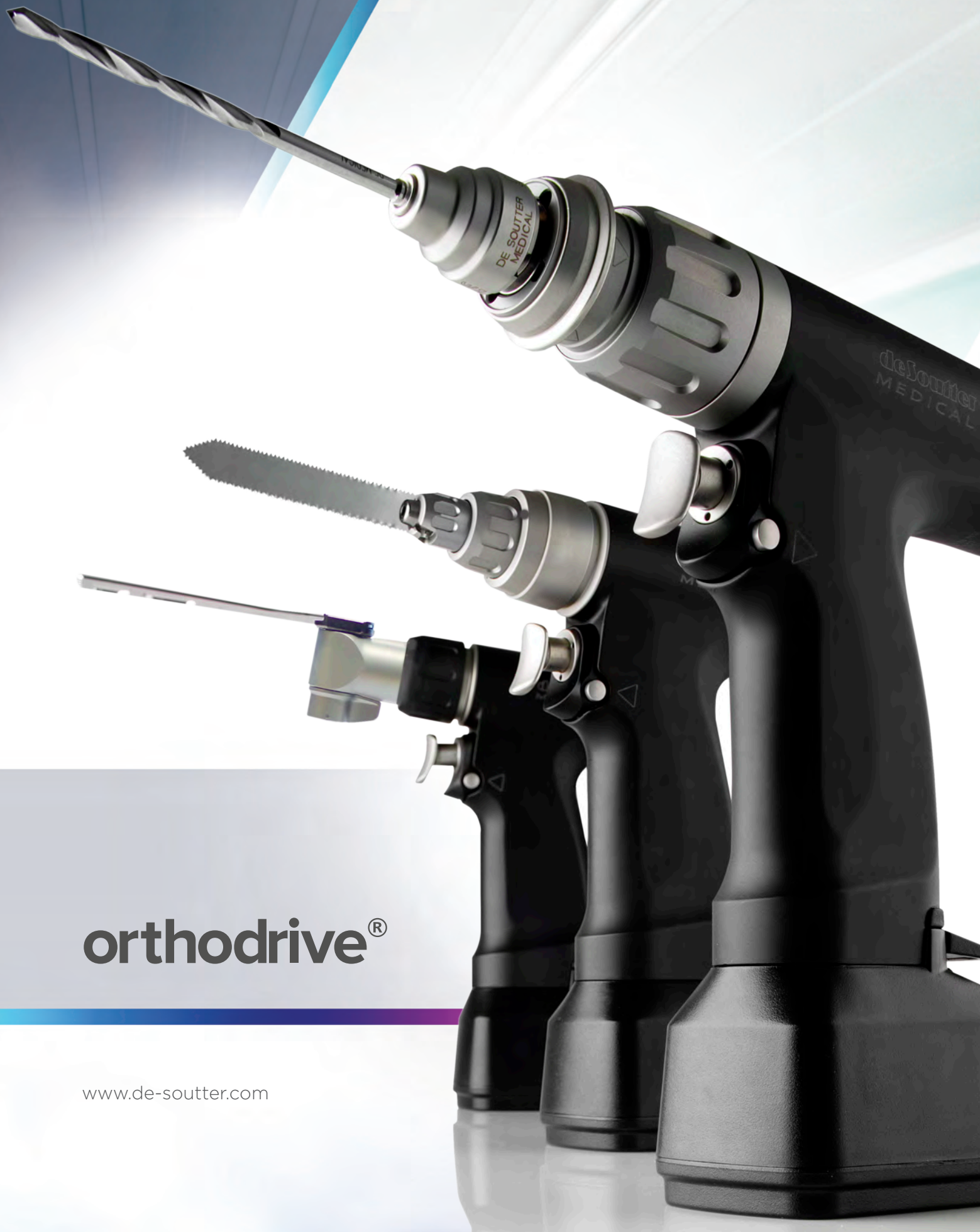


deSoutter
MEDICAL

POTENTE, VERSATILE, AFFIDABILE



orthodrive®

www.de-soutter.com



IL MOTORE AD ALTE PRESTAZIONI OFFRE, SENZA PARI, GRANDE CAPACITÀ DI ALESATURA E TAGLIO DELL'OSSO

Il sistema Orthodrive® De Soutter Medical, è l'ultima innovazione di strumenti ad alte prestazioni di taglio per ossa di grandi dimensioni. L'elevata coppia del manipolo rotativo MBQ, garantisce al sistema una versatilità eccezionale, fornendo al chirurgo, un'alta potenza, anche per i più esigenti casi di alesatura acetabolare.

Il nuovo manipolo drill/reamer, produce il 20% in più di coppia di alesaggio e la sega sagittale dedicata, taglia l'osso più duro con facilità e precisione.

POTENZA

- Attraverso le continue ridefinizioni ingegneristiche, incluso il nostro motore ibrido di quarta generazione e la tecnologica intelligente di ricarica batterie, abbiamo aumentato la potenza di un ulteriore 20%.
- La tecnologia agli ioni di Litio delle batterie, garantisce un rapporto peso/potenza ai vertici della categoria.

VERSATILITÀ

- Sistema di versatilità eccezionale. Otto diverse funzioni di attacchi, tra cui seghe reciproche e mini-sagittali, sparfili/pin ed un lavaggio ad impulsi diretti monouso. Oltre 15 diversi attacchi rotanti, tutti governati da un manipolo singolo.
- L'unico blocco di cambio rapido drill/alesaggio, elimina gli attacchi di alesaggio, riducendo i costi ed il peso.
- In opzione un manipolo con doppio grilletto e rotazione avanti, indietro e modalità di foratura tapping.

AFFIDABILITÀ

- Maggiore affidabilità del sistema, attraverso lo sviluppo continuo di ingegneria, compreso il nuovo controller di quarta generazione, ermeticamente sigillato e la nuova tecnologia intelligente di ricarica della batteria.
- La nuova rifinitura della superficie manipolo ad alte prestazione, protegge contro i detergenti più aggressivi ed offre una potente barriera resistente ai graffi.

Se la vostra preferenza è per la batteria - sia asettica o sterile - o per il cavo di alimentazione, il sistema Orthodrive® fornisce totale flessibilità intraoperatoria.





MBQ-701
Manipolo doppio
grilletto -
nell'immagine con
attacco reamer

MBQ-700
Manipolo singolo
grilletto -
Nell'immagine
con mandrino A.O.

Vedere pag. 6 e 7 per le funzioni di foratura, alesaggio, sparafili e lavaggio pulsato

	Modello	Codice d'ordine	Velocità di foratura	Velocità di alesaggio	Coppia massima di alesaggio	Diametro di cannulazione
	MBQ-700	1289774	0 - 1350 rpm	0 - 300 rpm	20 Nm	Ø 4,4 mm
	MBQ-701	1289884	0 - 1350 rpm	0 - 300 rpm	20 Nm	Ø 4,4 mm

DB SEGHE ELETTRICHE DEDICATE



DBC-700
Sega Reciproca
con batteria sterile
agli Ioni di Litio

DBK-701
Sega Sagittale
con guscio
assetico e batteria

Richiedi il catalogo Stericut® per la gamma di lame confezionate sterili.

Modelli Seghe	Modello	Codice d'ordine	Alta velocità	
	Reciproca	DBC-700	1290444	0 - 13500 cpm
	Sagittale (S89)	DBK-701	1290004	0 - 13500 cpm
	Sagittale (S87)	DBK-700	1289994	0 - 13500 cpm

“Ultima generazione di lavaggio pulsato eco sostenibile”



P30-700
Kit pompa collegato a
Manipolo MBQ-700 con
un semplice design “click in”.

ECO Pulse non richiede batterie, motori o componenti elettronici e quindi in genere consente di risparmiare fino al 55% in rifiuti clinici, per procedura.

Un ingombro ridotto consente di utilizzare meno imballaggi, il che si traduce in una riduzione dello spazio di stoccaggio di 2,5 volte.

KIT POMPA

Codice d'ordine	Tipo	Ugello fornito
P30-700	Uso generale con aspirazione	P30-121
P30-701	Artroplastica dell'anca con aspirazione	P30-121/P30-123
P30-702	Spazzola per artroplastica dell'anca con aspirazione	P30-121/P30-124
P30-704	Artroplastica dell'anca senza aspirazione	P30-120/P30-122
P30-705	Pulizia dell'osso (alta pressione) con aspirazione	P30-125
P30-707	Artroplastica dell'anca (alta pressione) con aspirazione	P30-123/P30-125
P30-708	Artroplastica dell'anca (alta pressione) senza aspirazione	P30-122/P30-125
P30-709	Pulizia delle ossa (spruzzo a ventaglio) con aspirazione	P30-127
P30-710	Artroplastica dell'anca (spruzzo a ventaglio) con aspirazione	P30-123/P30-127

UGELLI


Codice d'ordine	Tipo	Lunghezza utilizzabile
P30-125	Pulizia delle ossa - alta pressione con aspirazione	6cm
P30-127	Pulizia delle ossa - spruzzo a ventaglio con aspirazione	6cm
P30-120	Tessuto molle senza aspirazione	10cm
P30-121	Getto a doccia con aspirazione	6cm
P30-122	Canale femorale senza aspirazione	25cm
P30-123	Canale femorale con aspirazione	25cm
P30-124	Spazzola femorale con aspirazione	25cm

Portata Variabile 0 - 1,0 litri/min
Frequenza di pulsazione Variabile 0 - 1350 impulsi/min

ADATTATORI ED ATTACCHI MBQ

	Codice d'ordine	Modello	Descrizione attacco	Velocità finale	Cannulazione Ø mm
--	-----------------	---------	---------------------	-----------------	-------------------


ATTACCHI DRILL

	15360	-	0,5 - 4,0 mm (5/32") con chiave	Come manipolo	3,1
	15370	-	0,5 - 7,4 mm (1/4") con chiave	Come manipolo	4,2
	15380	-	0,3 - 3,0 mm (1/8") senza chiavi	Come manipolo	3,0
	15390	-	0,3 - 7,4 mm (1/4") senza chiavi	Come manipolo	4,2
	15480	-	Small A.O. Synthes/ASIF	Come manipolo	2,5
	15490	-	Large A.O. Synthes/Protec	Come manipolo	4,2
	15530	-	Hudson	Come manipolo	4,2
	15540	-	Trinkle	Come manipolo	4,2
	15460	-	Zimmer	Come manipolo	4,2
	15470	-	Hudson/Zimmer combi	Come manipolo	4,2
	17130	-	Harris	Come manipolo	4,2
	19330	-	DHS/DCS	Come manipolo	4,2
	18190	-	Stryker Triathlon®	Come manipolo	2,3
	17930	-	Aesculap Targon TX	Come manipolo	4,2


ATTACCHI SEGA

	15560	NQ-700	Mini sega sagittale usa lama serie S88	0 - 24500 cpm	-
	18280	CQ-710	Sega reciproca usa lame serie S84	0 - 12300 cpm	-
	18390	CQ-711	Sega reciproca usa lame serie S22	0 - 12300 cpm	-

ADATTATORE PER DRILL RADIOLUCENTE

	15510	TQ-700	Accetta attacco perforatore radiolucente A.O.	Come manipolo	-
---	-------	--------	---	---------------	---

ATTACCO DRILL RADIOLUCENTE - 90°

	17710		Usa punte tipo D56	Come manipolo	-
---	-------	--	--------------------	---------------	---

SPARAFILI /PIN

	17240	WQ-710	Sparafili/Pin 0,7 - 4,0 mm	Come manipolo	4,0
	17940	WQ-701	Sparafili 0,6 - 2,0 mm	Come manipolo	2,0
	17860	PQ-701	Pin variabile 1,8 - 3,2 mm	Come manipolo	3,2
	17950	PQ-702	Pin variabile 2,6 - 4,0 mm	Come manipolo	4,0

Richiedi catalogo Stericut® per Gamma di lame confezionate sterili, punte, frese rotative e fili di Kirshner.



BC-700 Carica batterie, nell'immagine con batterie aseptiche

Il caricabatterie BC-700 richiede minimi input da parte dell'utilizzatore. Inserisci la batteria ed il BC -700 la carica, la recupera e la ricondiziona per conservarla in un ottimo stato.



Il grande display touch-screen con menu' di navigazione intuitivo, fornisce immediatamente lo stato di carica della batteria e la sua condizione. Esso include anche un display multilingue ed altre impostazioni.

Il BC-700 offre anche un sistema di diagnosi unico per ciascuna singola batteria, ricondizionandola automaticamente, quando necessario, per conservarla in uno stato di carica ottimale. Alternativamente puo' essere impostato un sistema di diagnosi manuale.

Il caricabatterie BC-700 accetta tutti i diversi tipi di batterie De Soutter Medical, assicurando una totale compatibilità dei prodotti.



OPZIONI DI CARICA BATTERIE BC-700 E MODULI

Carica batterie - Codice d'ordine	Descrizione	Modulo di ricarica - Codice d'ordine	Per batterie tipo
15700	Senza i moduli di ricarica inseriti	-	-
16230	Con 4- off CA-703 moduli di ricarica	18120 	AB-703/AB-704
16220	Con 4- off CA-700 moduli di ricarica	15750 	SB-703/SB-704

Modulo elettrico a cavo - lunghezza 3 metri. Fare riferimento alle seguenti opzioni.

UK	8290
Euro	8300
US/Canada	8310
Australia/Nuova Zelanda	8320
Svizzera	14700
Brasile	21340

I moduli di ricarica del BC-700 possono essere rapidamente e facilmente sostituiti in funzione del tipo di batterie da ricaricare.



CARICA BATTERIE SINGOLO

Modello	Modulo di ricarica - Codice d'ordine	Per batterie tipo
BC-706	17990	SB-703/SB-704
BC-707	18000	AB-703
BC-708	18010	AB-704

BATTERIE ASETTICHE AGLI IONI DI LITIO

Perchè scegliere la tecnologia delle Batterie al Litio

Le batterie agli Ioni di Litio De Soutter Medical, offrono al team chirurgico e al servizio di sterilizzazione, un numero tangibile di vantaggi rispetto alla tradizionale tecnologia.

I principali vantaggi sono:

- La tecnologia agli ioni di litio migliora la "capacità di carica" della batteria del 25% rispetto alle batterie NiMH o NiCd.
- Estende in modo significativo il tempo di utilizzo dello strumento elettrico.
- Offre maggior conservazione della batteria carica, eliminando l'effetto memoria che normalmente è associato ad altri tipi di batterie.
- Le batterie sterili agli Ioni di Litio De Soutter Medical, resistono a ripetuti lavaggi a macchina e in autoclave.
- Offre un indicatore di carica incorporato, che consente al team chirurgico di valutare istantaneamente la capacità della batteria - sia prima che durante l'uso.



BATTERIA PICCOLA



Modello	Descrizione	Codice d'ordine	Voltaggio	Capacità mAh
AB-703	Batteria	17910	10.95V	2000
AH-703	Guscio batteria asettica	18080	-	-
AS-703	Schermo asettico	18100	-	-

LARGE BATTERY



Modello	Descrizione	Codice d'ordine	Voltaggio	Capacità mAh
AB-704	Batteria	17920	14,6V	2000
AH-704	Guscio batteria asettica	18090	-	-
AS-704	Schermo asettico	18110	-	-

BATTERIE STERILI AGLI IONI DI LITIO



BATTERIA PICCOLA



Modello	Codice d'ordine	Voltaggio	Capacità mAh
SB-703	17210	13,2V	1100



Modello	Codice d'ordine	Voltaggio	Capacità mAh
SB-704	17220	13,2V	2500

CAVO DI ALIMENTAZIONE DIRETTO



Alimentatore PS-701
Codice d'ordine 17870
Connesso al manipolo MBQ-701
attraverso il modulo elettrico

Nuovo design sottile. Non necessita di set-up. Semplice connessione al modulo cavo CM-700 per un uso immediato

Modulo elettrico a cavo - lunghezza 3 metri.
Fare riferimento alle seguenti opzioni.

- UK Codice d'ordine 8290
- Euro Codice d'ordine 8300
- US/Canada Codice d'ordine 8310
- Australia Codice d'ordine 8320
- Nuova Zelanda Codice d'ordine 8320
- Svizzera Codice d'ordine 14700

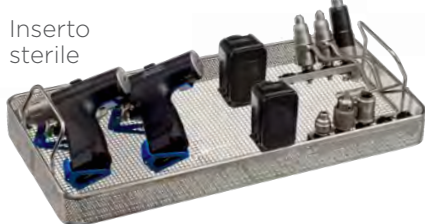


CM-700
Modulo elettrico
Codice d'ordine
15720

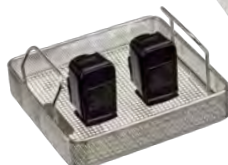
CASSETTE DI STERILIZZAZIONE



Inserti aseptici



Inserto sterile



Vassoio piccolo per batterie

CASSETTA DI STERILIZZAZIONE CON BATTERIE ASETTICHE

Predisposizione inserto	Container standard in filo con inserto Codice d'ordine	Inserto standard Codice d'ordine
3 manipoli 9 attacchi 2 gusci batterie e schermi	18150	17960
2 manipoli 9 attacchi 2 gusci batterie e schermi	18160	17970

CASSETTA DI STERILIZZAZIONE CON BATTERIE STERILI

Predisposizione inserto	Container standard in filo con inserto Codice d'ordine	Inserto standard Codice d'ordine
3 manipoli 9 attacchi 2 batterie sterili	16250	17110
2 manipoli 9 attacchi 2 batterie sterili	19140	19040

CASSETTE STANDARD IN FILO

Codice d'ordine 19010
Accetta inserti standard sterili e aseptici

Container piccolo in filo
Codice d'ordine 19000

Composizioni	Container standard in filo con inserto Codice d'ordine	Solo inserto per container piccolo
2 batterie SB-70x	17390	17400

CONTAINER FILTRATO



Codice d'ordine 19250
Accetta inserti standard
Coperchio -
Codice d'ordine 670023



Codice d'ordine 19370
Accetta inserti piccoli
Coperchio -
Codice d'ordine 669903

Filtro di carta - monouso,
pacco da 100
Codice d'ordine 657243



Etichetta di sicurezza,
pacco da 100
Codice d'ordine 657253



Etichetta sterile,
pacco da 100
Codice d'ordine 657263



Filtri PTFE
Codice d'ordine 671073

REGNO UNITO (SEDE INTERNAZIONALE)

De Soutter Medical Limited
Halton Brook Business Park, Weston Road,
Aston Clinton, Aylesbury, Bucks HP22 5WF
Tel: +44 (0) 1296 634 000
Email: info@de-soutter.com

GERMANIA

De Soutter Medical Deutschland
Bahnhofstraße 4
D-66625 Nohfelden
Tel: +49 (0) 68 52-99 12 46
Email: deutschland@de-soutter.com

AUSTRALIA

De Soutter Medical Australia Pty Ltd
2/12-14 Apollo Drive, Hallam
Victoria 3803
Tel: +61 (0) 3 9702 4441
Email: australia@de-soutter.com

ITALIA

De Soutter Medical Italia
Località Fornace SNC
27022 Casorate Primo - PV
Tel: +39 (0) 2 9009 4098
Email: italy @de-soutter.com

AUSTRIA

De Soutter Medical Austria
Hauptstrasse 122-124/Büro 01
3420 Kritzensdorf
Osterreich
Tel: +43 (0) 2243 239000
Email: austria@de-soutter.com

OLANDA

De Soutter Medical Nederland
Gelderlandhaven 2X
3433 PG Nieuwegein
Tel: +31 (0) 85 0491480
Email: nederland@de-soutter.com

BELGIO

De Soutter Medical Belgium
Bessemmerstraat 14
3620 Lanaken
Tel: +32 (0) 89/47 15 37
Email: belgium@de-soutter.com

STATI UNITI D'AMERICA

De Soutter Medical USA, Inc.
224 Rolling Hill Road, Suite 12A
 Mooresville, NC 28117
Tel: +1 (704) 655 9040
Email: usa@de-soutter.com

FRANCIA

De Soutter Médical France
1 252 Avenue du Parc des Expositions
33260 La Teste de Buch
Tél. : +33 (0) 5 56 54 89 36
Email : france@de-soutter.com

deSoutter
MEDICAL

Per maggiori informazioni sui Sistemi Motorizzati e sui Sistemi per Seghe da Gesso De Soutter Medical si prega di contattare gli uffici nel vostro territorio.